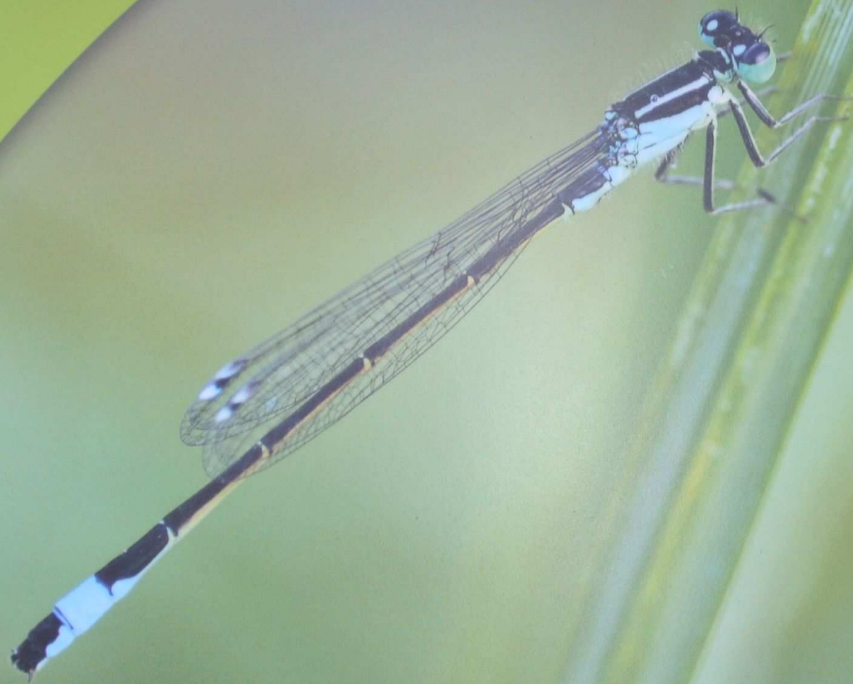


GRAVIÈRE  
**Brock**



Une mare au naturel

L'**agrion élégant** *Ischnura elegans* est une demoiselle et non une libellule. Bien que de la même « famille », les demoiselles se caractérisent par un aspect grêle, fin et des ailes au repos toujours allongées sur le corps.

Het **lantaarntje** *Ischnura elegans* is een juffertje, geen glazenmaker. Juffertjes en glazenmakers vormen samen een "familie", die van de libellen. Maar juffertjes zijn slank, heel dun, en in rust zijn hun vleugels langs het lichaam gevouwen.

## Crapaud calamite / Rugstreepad

*Epidalea calamita*



Ce petit crapaud, caractérisé par une ligne dorsale jaunâtre, est un animal rare dans nos régions. Il se reproduit exclusivement dans les mares peu profondes et temporaires. L'adulte recherche les zones herbeuses rases et parsemées de galets... comme la Gravière Brock.

De Rugstreepad is een kleine paddensoort die bij ons zeldzaam is. Voor haar voortplanting is ze aangewezen op ondiepe, tijdelijke poelen. Volwassen Rugstreepadden zoeken plaatsen op met een korte grazige vegetatie en veel stenen... zoals hier in de Groeve Brock.

**L'agrion élégant** *Ischnura elegans* est une demoiselle et non une libellule. Bien que de la même « famille », les demoiselles se caractérisent par un aspect grêle, fin et des ailes au repos toujours allongées sur le corps.

Het **lantaarntje** *Ischnura elegans* is een juffertje, geen glazenmaker. Juffertjes en glazenmakers vormen samen een "familie", die van de libellen. Maar juffertjes zijn slank, heel dun, en in rust zijn hun vleugels langs het lichaam gevouwen.

Le **gerris** *Gerris Lacustri* est plus connu sous le nom d'araignée d'eau. Très commun, il glisse gracieusement à la surface des eaux.

Een algemene soort, deze **Schaatsenrijder** *Gerris lacustris* die sierlijk over het water glijdt.



Pour une question d'équilibre, il est indispensable de garder ceci à l'esprit si un jour vous décidez d'installer une mare chez vous !

**La nêpe** *Nepa cinerea*, aussi nommée punaise ou scorpion d'eau, est un insecte qui se déplace au fond des eaux stagnantes et y est très commune.

**Waterschorpioen** *Nepa cinerea* is een zeer algemene soort die zich voortbeweegt over de bodem van stilstaande wateren.



Het is een kwestie van evenwicht; u kunt dit beter in gedachten houden als u zelf ooit een poel wilt aanleggen.



**Libellule déprimée**  
**Platbuik**

*Libellula depressa*



<http://www.europe.info>

EUREGIO



**L**e long du petit caillebotis qui serpente dans la partie nord de la Gravière, vous trouverez une multitude de petits plans d'eau peu profonds et de marécages. Ce genre de milieu est propice à l'épanouissement de toutes sortes de créatures typiques des mares. Ainsi libellules et demoiselles pullulent, tandis que crapauds et grenouilles coassent et chassent d'autres insectes tapis dans la végétation.

Une mare équilibrée et accueillante n'est pas qu'un trou rempli d'eau, elle doit posséder des plantes aquatiques de fond et de surface, des pierres, des branches servant de caches pour la faune. En effet, une mare est un lieu sauvage où la loi du prédateur domine : « le gros mange le petit ». Les poissons rouges n'y ont donc pas leur place car ces poissons exotiques sont de vrais exterminateurs de la vie aquatique. Ils dévorent tout : larves d'insectes, œufs de grenouilles, libellules... et d'autant plus si les proies ont peu d'endroits où se cacher.

*Pour une question d'équilibre, il est indispensable de garder ceci à l'esprit si un jour vous décidez d'installer une mare chez vous !*